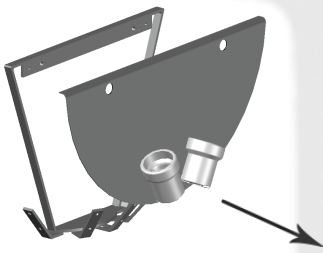


1 Ξεβιδώστε προσεκτικά τις μπίλιες H1, τα πλαστικά μονωτικά τους μέρη καθώς και το εξάρτημα με κωδική ονομασία D.

Carefully unscrew the balls H1, their plastic insulating parts and the component with codename D.



2 Αποδεσμεύστε την μεταλλική βάση E από την μεταλλική βάση C.

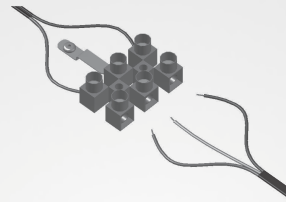
Disengage the metal base E of the metal base C.



3 Τοποθετήστε την μεταλλική βάση C στον τοίχο χρησιμοποιώντας τα κατάλληλα μεταλλικά συνδετικά μέσα A1 σύμφωνα με τον τύπο του τοίχου σας, ακολουθώντας την παραπάνω σειρά. -Το προϊόν με κωδική ονομασία A1 δεν συμπεριλαμβάνεται στη συσκευασία-

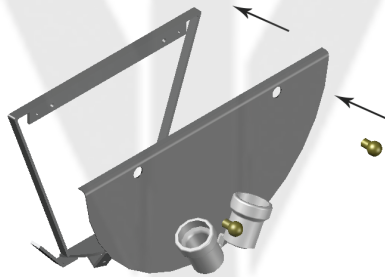
Place the metal base C on the wall using the suitable metal fastening components with code name A1, according to your wall type following the above sequence.

-The product with codename A1 is not included in the package-



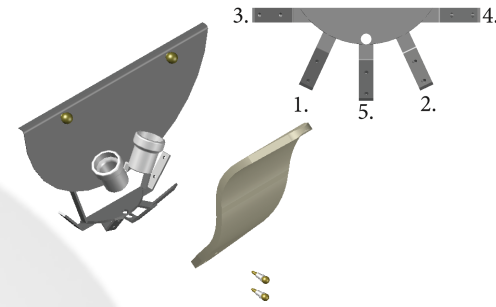
4 Σύνδεση ηλεκτρικών καλωδίων για την παροχή ρεύματος στο πίσω μέρος της μεταλλικής βάσης E.

Connect the electrical cables for power supply at the back of the metal base E.



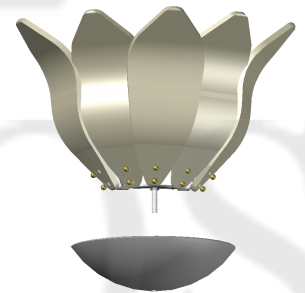
5 Τοποθετήστε την μεταλλική βάση E στην μεταλλική βάση C, προσαρμόζοντας κατάλληλα τα εξαρτήματα με κωδικό A2 στις δύο ομόκεντρες οπές των μεταλλικών βάσεων C και E. Τοποθετήστε τους λαμπτήρες - Έλεγχος ηλεκτροδότησης.

Place the metal base E onto the metal base C, adjusting properly the components with code A2 to the two concentric holes of the metal bases C and E. Place the bulbs and then check the power supply.



6 Συνεχίστε με την τοποθέτηση των φύλλων Z στο μεταλλικό τμήμα της βάσης C ακολουθώντας την παραπάνω απεικονιζόμενη σειρά. Αρχικά προσαρμόστε το γυάλινο φύλλο επάνω στο μεταλλικό τμήμα της μεταλλικής βάσης C κι εν συνεχεία βιδώστε προσεκτικά την μπίλια με κωδική ονομασία H1 και το μονωτικό της μέρος επάνω στο φύλλο.

Continue by placing the sheets Z in the metal part A of the metal base C following the above illustrated sequence. Initially adjust the glass sheet onto the metal part of the metal base C and then carefully screw the ball with codename H1 with its insulating part onto the glass sheet.



7 Προσαρμόστε το γυάλινο τμήμα με κωδική ονομασία B στον άξονα στήριξης.

Adjust the glass part with codename B to the supporting shaft.



A1



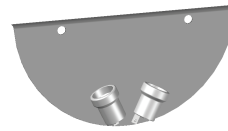
B



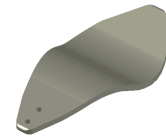
C



D



E



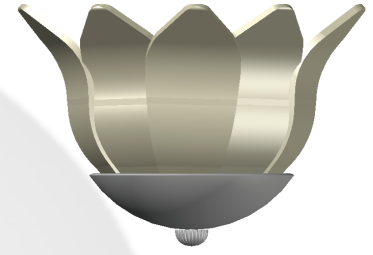
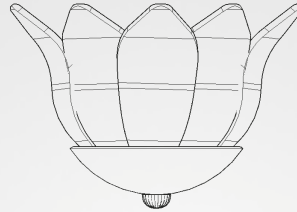
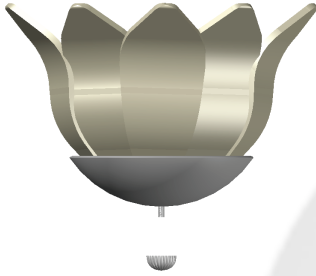
Z



H1



H2



9 Τέλος, τοποθετήστε περιστροφικά το εξάρτημα με κωδική ονομασία D στον άξονα στήριξης. Η εγκατάσταση του φωτιστικού σώματος έχει ολοκληρωθεί.

Finally, place rotationally the component with codename D to the supporting shaft. The assembly of the light fixture is now completed.

Βάρος Φωτιστικού: 5 Kg

ΟΔΗΓΙΕΣ ΧΡΗΣΗΣ

1. Όλα μας τα μοντέλα είναι σύμφωνα με τις απαιτήσεις όλων των οδηγιών Πιστότητας και Συμμόρφωσης CE και πληρούν τα εναρμονισμένα πρότυπα της Ε.Ε.
2. Η εγκατάσταση του φωτιστικού σώματος πρέπει να γίνει από αδειούχο ηλεκτρολόγο, εγκαταστάτη ή τεχνικό με γνώση του ισχύοντος κανονισμού εσωτερικών ηλεκτρικών εγκαταστάσεων.
3. Εφόσον το φωτιστικό είναι εφοδιασμένο με ακροδέκτη γείωσης, να γίνει σύνδεση με την γείωση της εγκατάστασης. Ο χρωματισμός των καλωδίων είναι : ΦΑΣΗ : ΜΑΥΡΟ ή ΚΑΦΕ, ΟΥΔΕΤΕΡΟΣ : ΜΠΛΕ, ΓΕΙΩΣΗ : ΚΙΤΡΙΝΟ – ΠΡΑΣΙΝΟ.
4. Μετά την τοποθέτηση βεβαιωθείτε ότι το φωτιστικό είναι επαρκώς στερεωμένο και οι στυπιοθλίπτες των καλωδίων, όπου υπάρχουν, είναι σφιγμένοι μέχρι το τέλος της διαδρομής τους.
5. Η ισχύς των λαμπτήρων δεν πρέπει να είναι μεγαλύτερη της αναγραφόμενης στην πινακίδα του φωτιστικού ή στην ετικέτα της συσκευασίας.
6. Κατά την αλλαγή του λαμπτήρα πρέπει να λαμβάνεται μέριμνα ώστε το φωτιστικό να μην είναι υπό τάση και κατά τον καθαρισμό του να μην το περιστρέψετε.
7. Τις οδηγίες αυτές θα πρέπει να τις φυλάξετε, ο κατασκευαστής δεν φέρει καμία ευθύνη για τυχόν τραυματισμούς ή βλάβες που προέρχονται από λανθασμένη τοποθέτηση ή χρήση και για οποιοδήποτε πρόβλημα να συμβουλευέστε ειδικούς.

Σας ευχαριστούμε που επιλέξατε τα φωτιστικά σας σώματα από την MAVROS lighting για να φωτίσετε τον χώρο σας.

Thank you for choosing MAVROS lighting to illuminate your space.

Net Weight: 5 Kg

USER INSTRUCTIONS

1. Our models are compatible with the requirements of the Certificate of Conformity (CE) and meet the standards of the European Union.
2. The installation of the unit must be done by a qualified electrician – aware of the current regulations of the interior electric setups.
3. The unit must be earthed in case an earth connecting point exists. The cabling colour is : POWER PHASE : BLACK or BROWN, NEUTRAL: BLUE, GROUND: YELLOW – GREEN.
4. Ensure that after the installation, the unit is properly fixed and the cable clamps (if exist) are well tightened.
5. Do not use bulb(s) bigger than the indicated on the unit's label or packaging.
6. Ensure that the current relay is switched off during servicing and keep the unit steady (Do not turn it around).
7. Manufacturer will not accept liability for injury or damage resulting from incorrect use or installation. In any case, you should turn to qualified experts.

